



Avec un enfant naissent
des milliers de questions

Vous pouvez compter
sur nos **engagements**



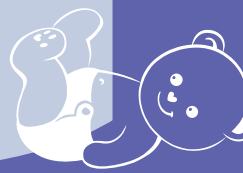
70 ans de recherche :
22 publications & 12 brevets

**Ingrédients
d'origine naturelle**

Testé dermatologiquement

Mustela®

Dans la peau des parents depuis 1950.



Facteurs déclencheurs des irritations et rougeurs du siège

La peau délicate du siège est soumise à de nombreuses agressions : urine, selles, frottements des couches...

Les chercheurs Mustela ont identifié, au cœur des cellules de l'épiderme, un facteur déclencheur à la source des irritations et rougeurs du siège : une réactivité latente et invisible prête à se déclencher à la moindre agression extérieure.

Besoins spécifiques du change

Il est important d'allier les bons gestes de toilette à un soin qui agit sur tous les facteurs déclencheurs des irritations et rougeurs du siège. Généralement bénignes, les rougeurs du siège ne doivent pourtant pas être négligées : elles peuvent être douloureuses pour le bébé, et si elles sont mal traitées, elles peuvent évoluer vers des lésions plus sévères nécessitant une prise en charge médicale.

Recommandez les bons gestes

- * Changer très souvent les couches du bébé, le plus tôt possible après l'apparition de selles et/ou d'urine.
- * A chaque change, nettoyer délicatement la peau avec le Liniment ou les Lingettes, puis sécher en tamponnant délicatement.
- * En prévention ou en cas de rougeurs du siège, appliquer à chaque change la Crème Change 123

TOILETTE - sans rinçage

1. NETTOYER & PROTÉGER

Liniment
dès la naissance⁽¹⁾



Tube / Flacon pompe
200ml / 400ml & 750ml

99% d'ingrédients d'origine naturelle

Huile d'olive nourrissante
+ huile d'olive + eau de chaux
(solution d'hydroxyde de calcium) nettoyantes

Efficacité cliniquement prouvée

Nettoie en douceur la peau délicate du siège : **98%** ⁽²⁾.
Laisse un **film protecteur** sur la peau : **98%** ⁽²⁾.
100% des sages-femmes interrogées sont satisfaites du Liniment ⁽³⁾.

Utilisation

À chaque change, appliquer à l'aide d'un coton. Inutile de rincer. Agiter avant emploi.

Texture onctueuse, idéale pour la toilette du siège.

Testé dermatologiquement

Lingettes Nettoyantes à l'eau
dès la naissance⁽¹⁾
compostables à la maison⁽⁴⁾



Paquet
60 pièces

99% d'ingrédients d'origine naturelle

Avocat Bio maintient l'hydratation
+ 98% d'eau
Fibres d'origine végétale produites à partir de pulpe de bois

Efficacité cliniquement prouvée

Laissent la **peau douce & hydratée** : **100%** ⁽⁵⁾.
Laissent la peau **apaisée** : **100%** ⁽⁵⁾.
Respectent la peau, **même sensible** : **100%** ⁽⁵⁾.

Utilisation

Prélever une lingette. Nettoyer le visage, les mains, le siège ou le corps. Inutile de rincer.

Placer la lingette au compost domestique ou dans la poubelle.

Testé dermatologiquement

SOIN

2. PRÉVENIR & RÉPARER

Crème change 123
dès la naissance⁽¹⁾



Tube
50ml & 100ml

CRÈME CHANGE
1 2 3
PRÉVIENT SOULAGE RÉPARE
IRRITATIONS ET ROUGEURS

98% d'ingrédients d'origine naturelle

Perseose d'Avocat® renforce la barrière cutanée et protège le capital cellulaire
+ oxéoline d'alcacéa apaisant
+ oléodistillat de tournesol relipidant et apaisant
+ oxyde de zinc aux propriétés protectrices et anti-enzymatiques

Efficacité cliniquement prouvée

Diminue les irritations et les rougeurs dans plus de **80%** des cas dès le **1^{er} jour** d'utilisation ⁽⁶⁾.
Prévient les rougeurs du siège **durablement** : **97%** ⁽⁷⁾.
100% des dermatologues et pédiatres valident l'effet préventif de la Crème Change 123 ⁽⁸⁾.

Utilisation

À chaque change, appliquer en couche épaisse sur le siège propre et sec.

S'applique simplement. Bonne tenue d'un change à l'autre.

S'élimine facilement à la toilette. Odeur neutre et agréable.

Testé dermatologiquement

⁽¹⁾ Bébés sortis de néonatalogie. ⁽²⁾ Étude clinique réalisée sous contrôle dermatologique et pédiatrique auprès de 59 bébés, incluant des bébés de moins de 3 mois, pendant 4 semaines (% de satisfaction, auto-évaluation par les parents). ⁽³⁾ Test d'usage réalisé auprès de sages-femmes chez 50 bébés. ⁽⁴⁾ Certification OK compost HOME. ⁽⁵⁾ Test d'usage réalisé sous contrôle dermatologique et pédiatrique auprès de 32 enfants d'au moins 5 mois, ayant la peau sensible, pendant 3 semaines sur le visage, les mains et le siège (% de satisfaction : auto-évaluation). ⁽⁶⁾ Tests cliniques réalisés sur 60 bébés (évaluation clinique). ⁽⁷⁾ Étude clinique réalisée sous contrôle dermatologique et pédiatrique auprès de 69 bébés, incluant des bébés de moins de 3 mois (% de satisfaction, auto-évaluation par les parents). ⁽⁸⁾ Étude clinique réalisée sous contrôle dermatologique et pédiatrique auprès de 60 bébés, incluant des bébés de moins de 3 mois, pendant 4 semaines (examenateur).